

Procédure d'installation du logiciel

Travaux Pratiques Permis Mer (Suisse)

Introduction :

Vous êtes en possession du CD **TP Permis Mer (Suisse)**, l'installation du logiciel doit être effectuée dans un environnement PC sous Windows (XP / Vista / 7 / Windows 8 / Windows 10).

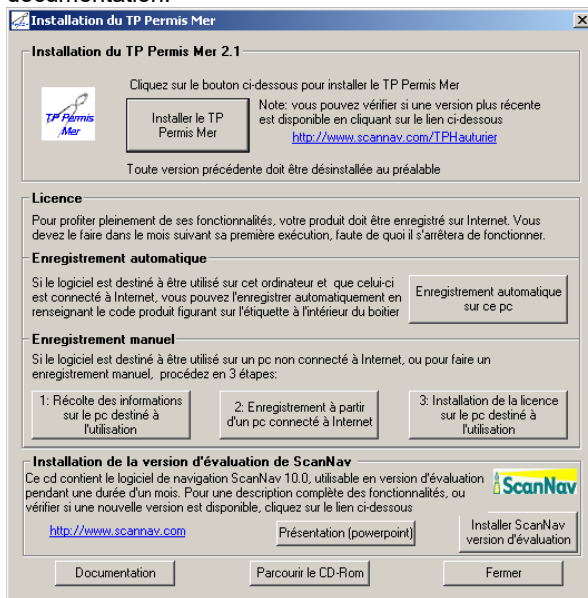
Contenu du CD Rom :

- Le logiciel en version française (Carte FR6966 pour utilisation en Suisse)
- La documentation au format PDF, (téléchargez Acrobat Reader sur <http://www.adobe.fr>)
- Coupon avec n° d'identification Produit

Procédure d'installation :

Introduisez le CD dans le lecteur de votre ordinateur, la page suivante apparaît à l'écran :

Cette fenêtre vous permet d'installer le logiciel et d'enregistrer la licence en ligne, ainsi que l'accès à la documentation.

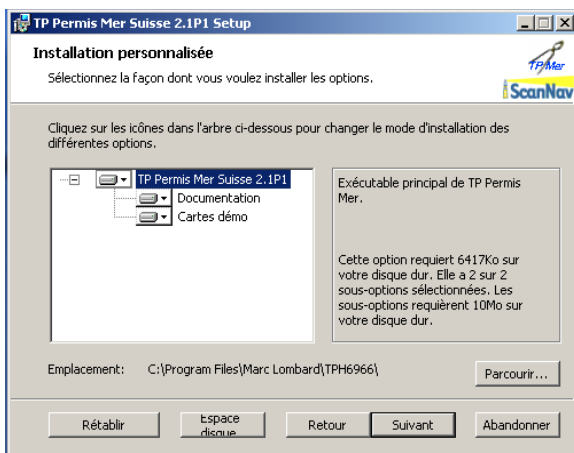
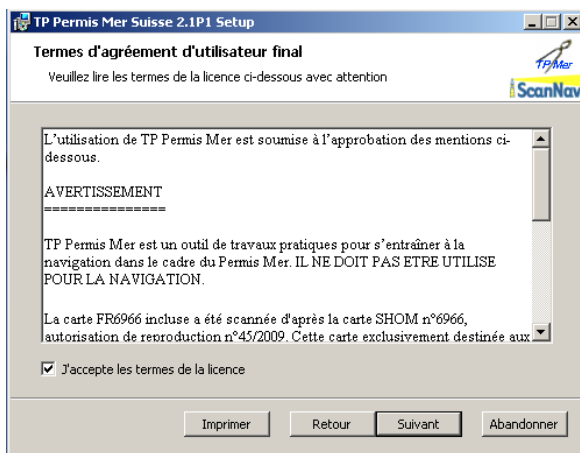
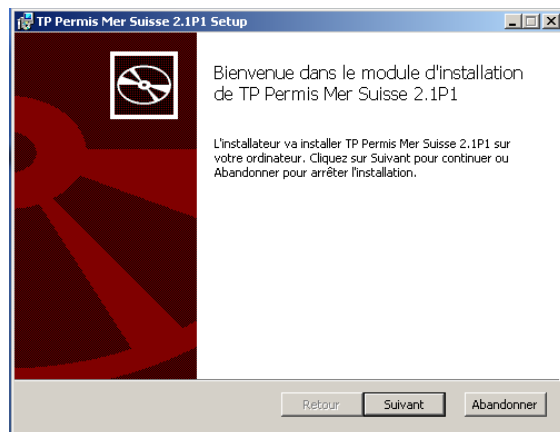


1 – Installation du logiciel :

Cliquez sur le bouton « Installez le TP Permis Mer » La procédure d'installation débutera.

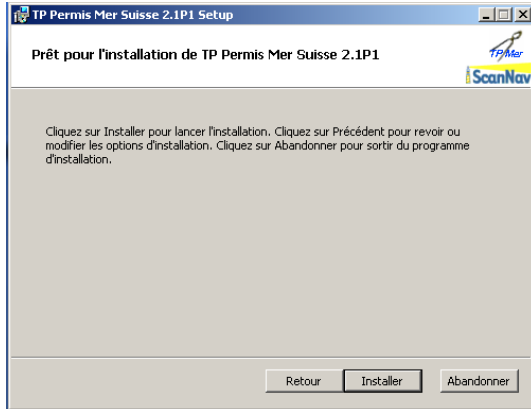
Cliquez sur suivant à chaque étape pour passer à l'étape suivante.

Il est possible d'interrompre l'installation à chaque étape en cliquant sur « Abandonner »

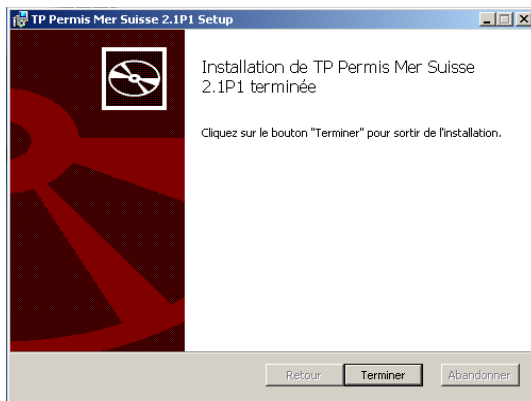


Lisez et acceptez les termes de la licence pour pouvoir passer à l'étape suivante. Cliquez sur « Abandonner » dans le cas contraire pour interrompre l'installation.

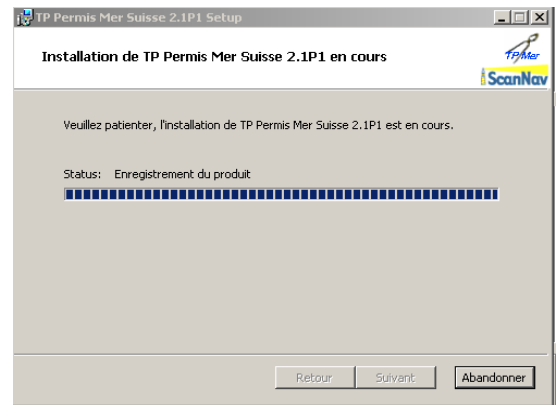
Vous pouvez sélectionner les options et l'emplacement ou sera installé l'application. Il est cependant recommandé d'utiliser les options par défaut.



Cliquez sur « Installer »



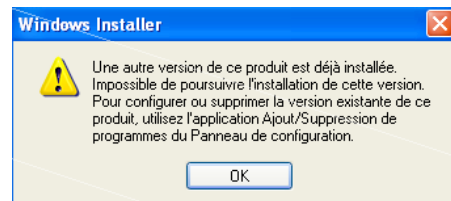
L'installation est alors terminée, vous pouvez procéder à l'enregistrement de la licence.



Cliquez sur « Suivant »

Note : Si il y avait déjà une version de TP Permis Mer installée sur votre PC

Au moment de l'installation du logiciel, le message suivant s'affichera :



2 - Enregistrement de la Licence

Le logiciel doit être enregistré afin d'obtenir la licence et profiter pleinement de toutes les fonctionnalités.

2.1 – Le PC destiné à l'utilisation est connecté à Internet :

La procédure d'enregistrement est alors fortement simplifiée.

Cliquez sur le Bouton « Enregistrement automatique sur ce PC » de la fenêtre d'accueil

Remplissez le formulaire, puis cliquez sur le bouton « 1-Effectuer l'enregistrement en ligne ». Un message vous indiquera que l'enregistrement est terminé. En cas de message d'erreur, vérifiez les informations et recommencez.

Coupon présent dans la boîte

La licence est propre au PC. Le même code produit peut cependant être utilisé pour enregistrer le logiciel sur deux PCs. Il est recommandé de sauvegarder la licence obtenue pour pouvoir la ré-enregistrer en cas de reformatage du pc.



2.2 – Le PC destiné à l'utilisation n'est pas connecté à Internet :

Si l'ordinateur sur lequel vous avez installé TP Permis Mer n'a pas d'accès Internet, il faut procéder à un enregistrement manuel (série des 3 boutons dans la fenêtre d'accueil)

2.2.1 - Sur le PC Destiné à l'utilisation: Cliquez sur le bouton « 1: Récolte des informations »

Demande de Licence

1) Assurez vous que la machine utilisée actuellement soit celle qui sera utilisée par la suite, le code étant différent sur chaque machine.
 2) Remplissez les différents champs ci-dessous (Le code produit est inscrit sur le feuillet à l'intérieur du CD-ROM).
 3) Enregistrez le résultat sur disque pour pouvoir le soumettre à partir d'un pc connecté à Internet.
 Note: Le renseignement de votre Email associé au numéro de produit sera nécessaire pour

Nom : Prénom :

Adresse :

Code Postal : Ville : Pays :

Email :

Le code produit est indiqué sur le carton à l'intérieur du CD-Rom
 Code Produit :

Enregistrer le formulaire

Fermer

complétez le formulaire, et cliquez sur « Enregistrer le formulaire »

2.2.2 - Sur un PC connecté à Internet : Cliquez sur le bouton « 2: Enregistrement à partir d'un pc connecté »

Demande de Licence

1) Assurez vous que l'ordinateur utilisé actuellement soit celui qui sera utilisée par la suite, le code étant différent sur chaque machine.
 2) Remplissez les différents champs ci-dessous (Le code produit est inscrit sur le feuillet à l'intérieur du CD-ROM).
 3) Procéder à l'enregistrement en cliquant sur le bouton "1 - Effectuez l'Enregistrement en ligne". Celle-ci sera installée automatiquement.
 4) Sauvegardez la licence pour pouvoir la réinstaller en cas de reformatage du pc.

Nom : Beaubatto Prénom : Charles

Adresse : 18 Rue de l'Horizon

Code Postal : 1223 CH Ville : Colongny Pays : Suisse

Email : c.beaubatto@bluewin.ch

Le code produit est indiqué sur le carton à l'intérieur du CD-Rom
 Code Produit : NSTPM-xxxx-xxxx-xxxx-xxxx

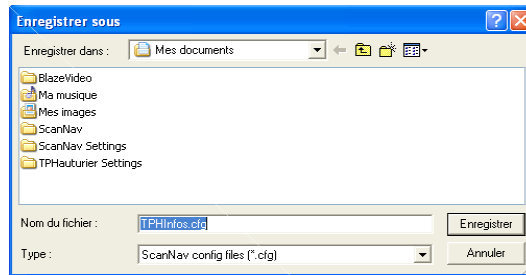
1 - Effectuer l'enregistrement en ligne
 2 - Sauvegarder la licence

Fermer

Ouvrir le fichier de configuration transféré à l'étape précédente, vérifiez les informations et appuyez sur le bouton : « 2 – Obtenir la licence en ligne ». Le fichier licence ainsi obtenu doit ensuite être enregistré sur disque, puis transféré sur le pc destiné à l'utilisation de **TP Permis Mer**.

3 – Lancement de TP Permis Mer

Le lancement du logiciel peut se faire en double-cliquant sur l'icône présente sur votre bureau, ou via le menu démarrer de Windows dans l'entrée « TP Permis Mer 2.1 »



Sauvegardez le fichier résultant sur disque, puis transférez celui-ci sur un pc connecté à Internet pour le soumettre à partir de celui-ci. Conservez celle-ci afin de pouvoir la réenregistrer en cas de reformatage du pc.

2.2.3 - Sur le pc destiné à l'utilisation finale:

Cliquez sur le bouton « 3: Installation de la licence sur le PC destiné à l'utilisation »

Ouvrir le fichier licence transféré à l'étape précédente, et valider. La procédure est alors terminée.

2.3 - Vérification de la licence

Vous pouvez vérifier que la licence est bien enregistrée en allant dans le menu « ? »

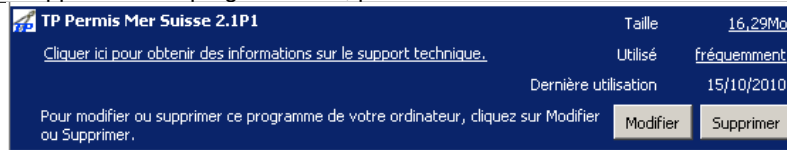
-> A propos de TP Permis Mer



La **documentation** est disponible par le même menu, ou à n'importe quel moment depuis le logiciel en appuyant sur la touche « F1 » du clavier, ou via le menu « ? »-> « Rubriques d'aides ». Elle est également présente sur le CD-ROM via le bouton « Documentation » de la fenêtre d'accueil.

4 – Désinstallation

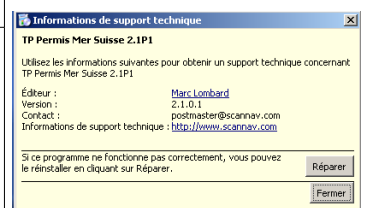
Ouvrez le panneau de configuration de Windows (Menu Démarrer-> Paramètres->Panneau de Configuration) et double-cliquez sur « Ajout /Suppression de programmes », puis cherchez l'entrée « TP Permis Mer»



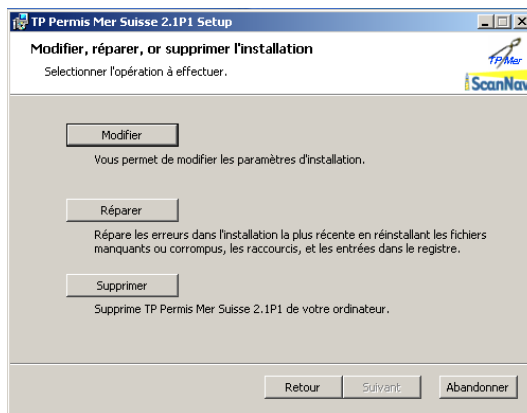
Cliquez sur « Supprimer » pour désinstaller le logiciel, ou « Modifier » pour modifier ou réparer celui-ci.

Note: la procédure indiquée ci-dessus peut être légèrement différente en fonction du système utilisé (XP ou Vista ou Windows 7...)

Cliquez sur le lien pour obtenir les informations sur le support



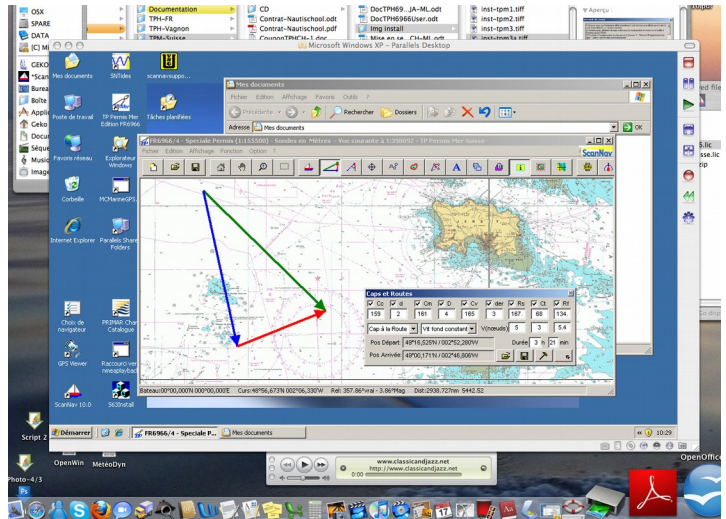
Vous pouvez également réinsérer le CD et cliquer sur « Installer le TP Permis Mer ». L'installateur détectera alors la présence du logiciel et présentera les alternatives suivantes.



- Modifier : permet de revoir les options installées
- Réparer : permet de réparer l'installation en cas d'erreurs (par exemple perte de cartes ou fichiers nécessaires au bon fonctionnement du logiciel)
- Supprimer : Pour supprimer le logiciel de votre ordinateur définitivement ou avant d'installer une autre version.

Utilisation sous Macintosh (APPLE)

L'installation est possible sous émulateur Windows sur Macintosh (avec Parallels pour les Mac Intel), à noter également que les Mac Intel permettent l'installation de Windows sur une partition indépendante du disque dur (Boot-Camp).



5 – Distribution / Support Technique

Le logiciel est distribué en Suisse par la société Nautischool.- 1223 Cologny, Suisse

contact : web: <http://www.nautischool.ch> mail: info@nautischool.ch tel: +41 79 2 120 120

En cas de problème, veuillez consulter votre revendeur local en priorité. Un support de 2eme niveau peut être fourni par mail à postmaster@scannav.com